



# 2019-nCoV 新型冠狀病毒 – AI 因應方案

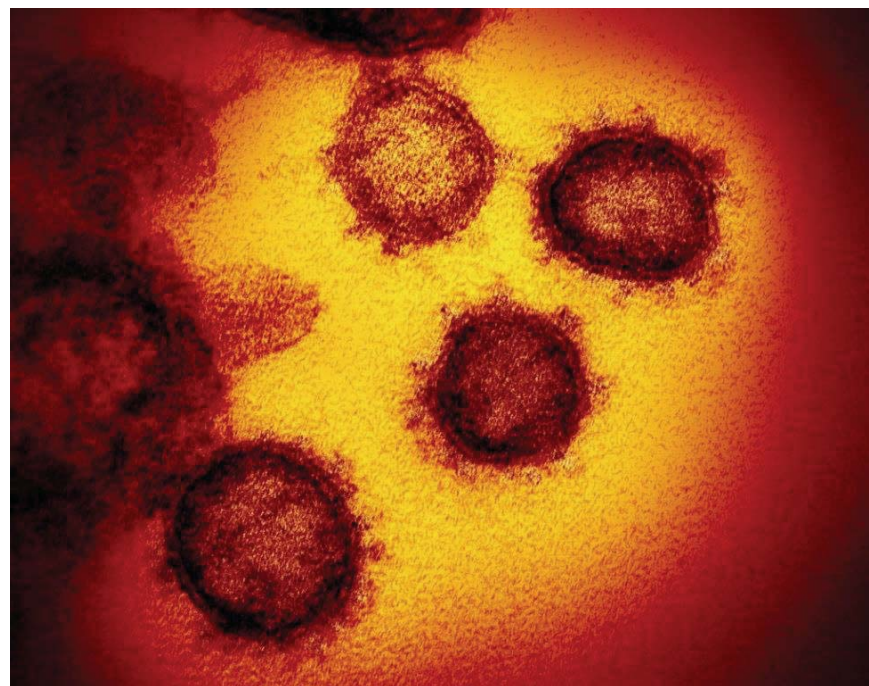
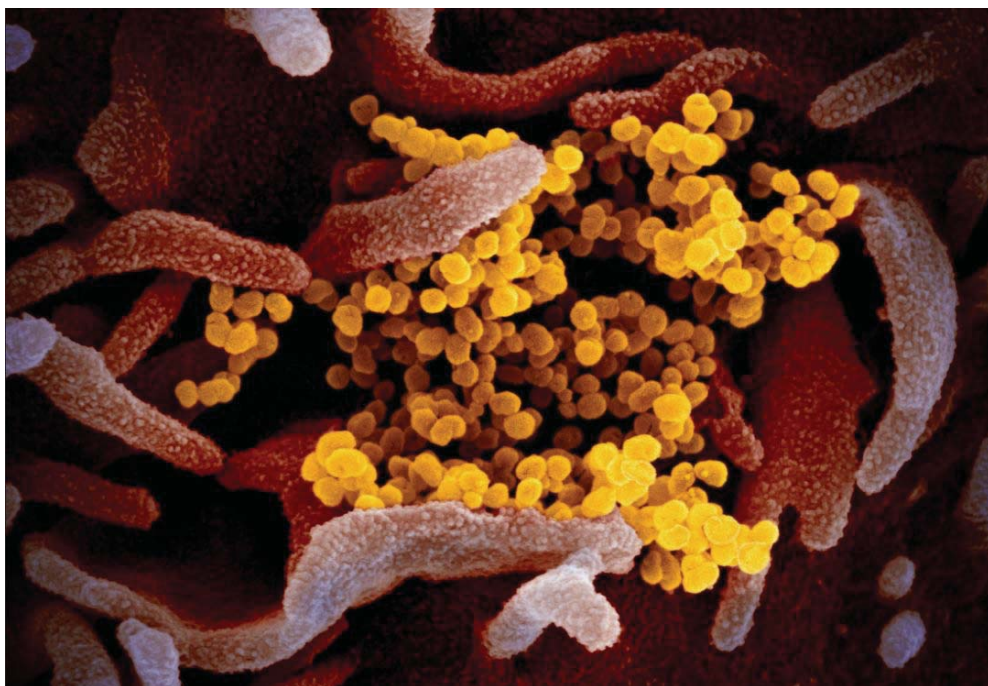
**Gredmann** Taiwan Ltd.

**高傳染性**  
High infectiousness

**高度傳播**  
Wide spread

**潛伏期長**  
Long latency

**關鍵區域爆發嚴重疫情**  
Severe outbreak in key areas



我們推出了：

胸腔斷層掃描 CT 智能評估系統！

care.ai® Intelligent Evaluation System of Chest CT for COVID-19

2019-nCoV

Gredmann Taiwan Ltd.

# 新型冠狀病毒 – AI 因應方案

## 胸腔斷層掃描 CT 智能評估系統！

## care.ai® Intelligent Evaluation System of Chest CT for COVID-19

20200126  
7 series  
CT 884 img  
5  
定位片 1  
已检测  
1.00mm 474  
0.00mm 1  
1.00mm 127

双肺密度分析 基线对照表  
基线直方图  
CT值区间: -1000 ~ 500  
右肺  
左肺  
CT值  
CT值

双肺体积分析 自定义CT值区间

| (HU)       | V%    | V%-R  | V%-L  | V(c) |
|------------|-------|-------|-------|------|
| -850~1000  | 52.54 | 59.29 | 45.66 | 207  |
| -1000~-700 | 76.73 | 70.01 | 83.59 | 302  |
| -700~-600  | 6.39  | 7.73  | 5.02  | 252  |
| -600~-500  | 4.16  | 5.51  | 2.79  | 164  |
| -500~-300  | 5.75  | 7.82  | 3.63  | 226  |

WC: -600  
WW: 1200  
X: 8, Y: 292, Val: -900

炎症 结节 囊状影 淋巴结 骨疾病  
新型冠状病毒肺炎评估  
1.00mm 474  
1 [IM\_174] 右肺上叶 斑片影  
重置 保存  
影像所见 IM: 1mm 结节排序 放大 复制  
右肺上叶可见散在斑片状高密度影  
左肺上叶可见散在斑片状高密度影  
右肺中叶可见散在斑片状高密度影  
左肺下叶可见散在斑片状高密度影  
处理建议 NCCN 复制  
建议定期复查。

Copyright©2020 依图医疗